

INFORMACE

- PLOŠINA BUDE Z DŮVODU NESOUVISLÉHO POVRCHU STĚNY UPEVNĚNA NA SAMONOSNÉ SLOUPKY KOTVENÉ SHORA DO SCHODIŠTĚ

LEGENDA ZNAČEK:

Vp vývod pro plošinu, CYKY 3x2,5
napojen do stávajících rozvodů

POZNÁMKY:

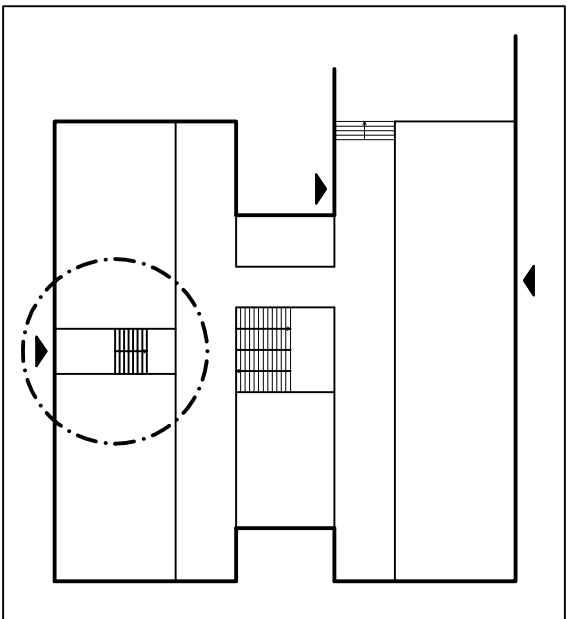
1. Přesné umístění vývodu pro plošinu předem konzultovat s dodavatelem této technologie.

ROZVODNÁ SOUSTAVA NN: TN-C-S - 3xL + PE + N, 50Hz, 400V/230V

OCHRANA PŘED NEBEZPEČNÝM DOTYKEM:

SAMOČINNÝM ODPOJENÍM OD ZDROJE JISTIČEM A PROUDOVÝM CHRÁNIČEM S REZIDUÁLNÍM PROUDEM 30mA

SCHÉMA 1:500



UPOZORNĚNÍ:

Tato projektová dokumentace neřeší přívod elektrických rozvodů k nově navrženým zařízením.

Rozsah této dokumentace nemůže řešit zmapování stávajících rozvodů a zajistit možnosti připojení nové rekonstruovaných částí do stávající kabeláže. Před vlastní přípravou realizace stavby musí dodavatelská firma prověřit možnosti napojení do stávajících rozvaděčů.

HLAVNÍ PROJEKTANT Ing. VLADAN HENEEK, MBA.	MÍSTO STAVBY STARÁ 13/15, BRNO, OKRES BRNO-MĚSTO	Ing. Martin Antošů Projektování elektrických zařízení Řečice 31, 380 01 Dačice antonu.martin@tiscali.cz
VYPRACOVAL Ing. MARTIN ANTOŠŮ	STAVEBNÍK/INVESTOR STATUTÁRNÍ MĚSTO BRNO	
KONTROLOVAL Ing. MILOSLAV ANTOŠŮ	ZÁSTUPCE INVESTORA MĚSTSKÁ ČÁST BRNO STŘED - RADOMÍR MARVÁN	DATUM 11.2014
NÁZEV DÍLA ZŠ A MŠ NÁM. 28. ŘÍJNA-STARÁ 13/15	REKONSTRUKCE SOC. ZAŘÍZENÍ A PLOŠINY PRO HANDICAPOVANÉ	ZAKÁZKOVÉ Č. 1423
NÁZEV VÝKRESU SILNOPROUDÉ ROZVODY VSTUPNÍ SCHODIŠTĚ	PARÉ	MĚŘÍTKO 1:50
		ČÍSLO VÝKRESU D7.04